



SLUCH

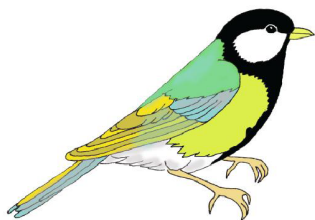
Stejně znějící slova na začátku



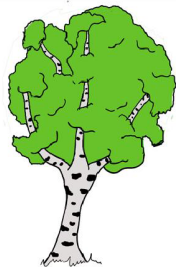
- **Cíl:** Dítě dovede rozpoznat, zda je zvuk na začátku slov stejný/jiný. (Nemusí zde říkat počáteční hlásku)
- **Pro školu:** Dítě bude dobře rozlišovat jednotlivé hlásky ve slovech. Důležité pro nácvik psaní a čtení.
- **Instrukce:** Najdi dvojice slov, které začínají (znějí) stejně. (Pedagog výslovnost začátku slov zdůrazňuje)



SÝKORKA



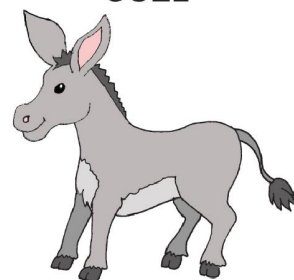
STROM



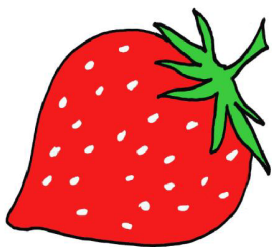
KOČKA



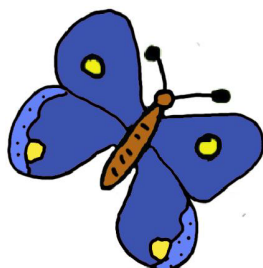
OSEL



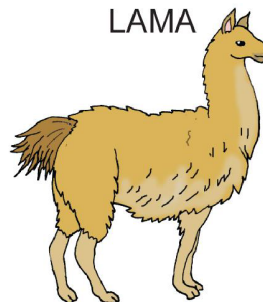
JAHODA



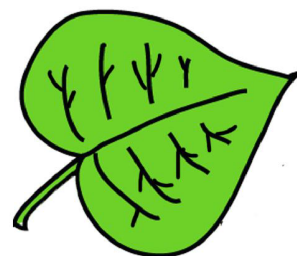
MOTÝL



LAMA



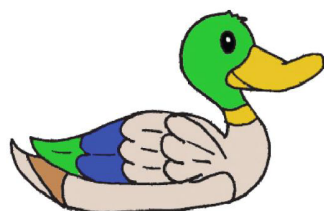
LIST



KÁMEN



KAČER



HOLUB



HNÍZDO

